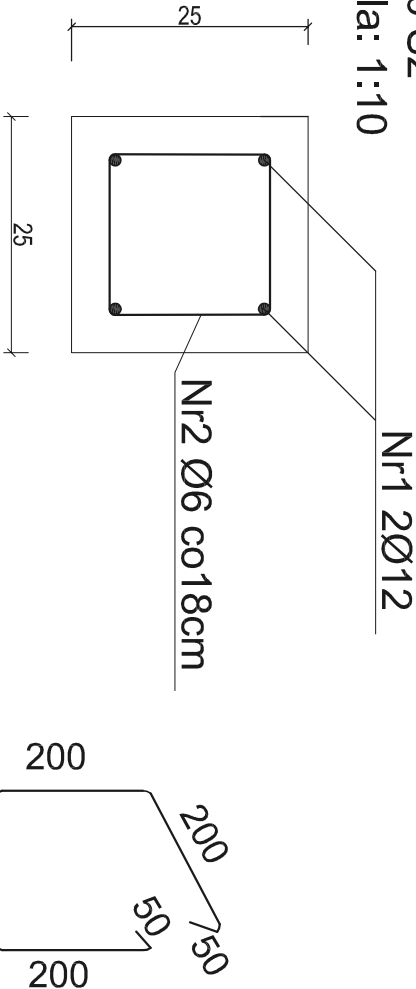


ZBROJENIE SŁUPA S1

skala: 1:20

Słup S2

skala: 1:10



Wykaz zbrojenia

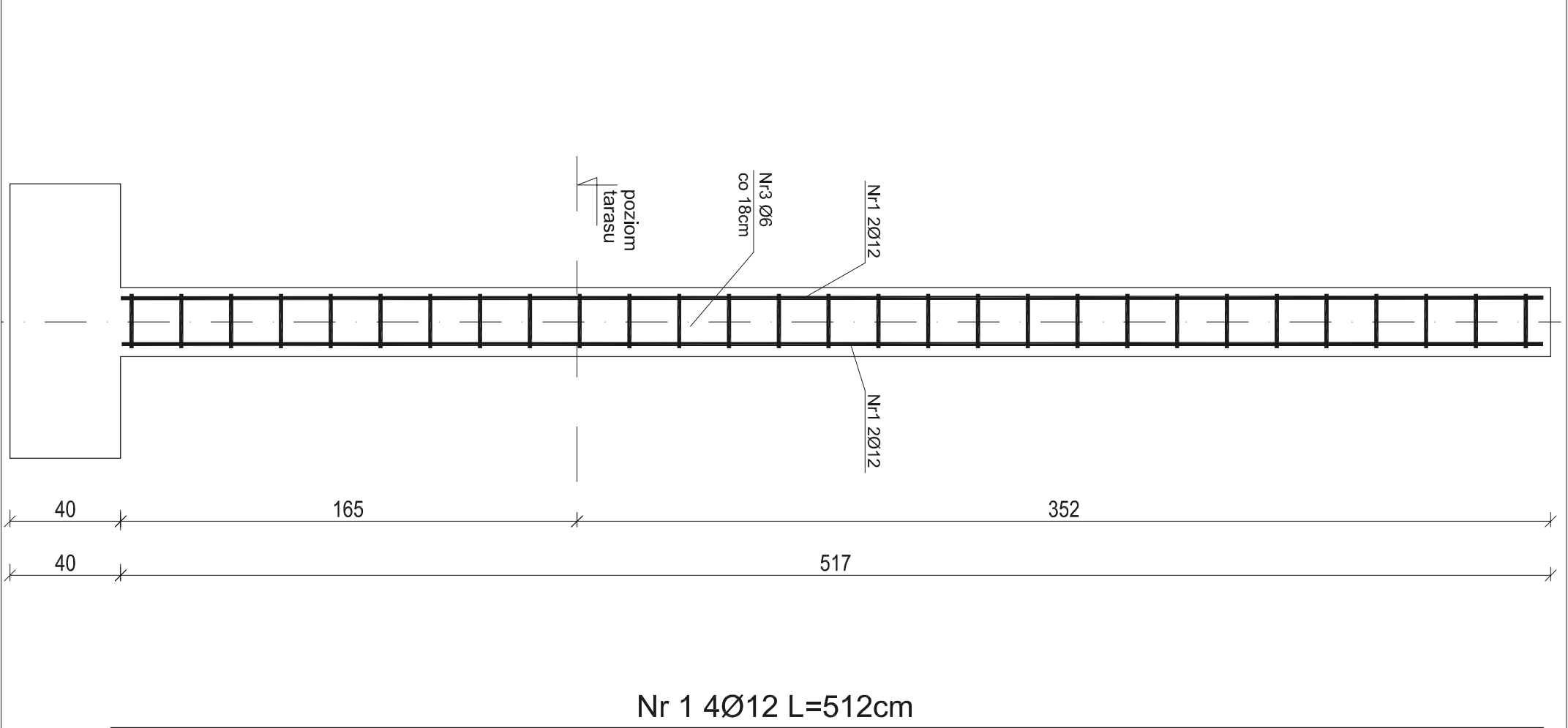
Nr	Średnica [mm]	Długość [cm]	Liczba	Długość ogólna [m]	
				A-0 (S10S-b)	A-III (34GS)
1	12	512	4	Ø6	Ø12
2	6	90	29	26,1	20,48
Długość ogólna wg średnic				26,1	20,48
Masa 1mb pręta				0,222	0,888
Masa prętów wg średnic				5,80	18,18
Masa prętów wg gatunków stali				5,80	18,18
Masa całkowita				24,0	

Beton	B25	C20/25
Stal	A-III (34GS) - zdr. główne	
	S10S-b - strzemiona	
Ciężar 25 mm		

strzemiono

Nr2 Ø6 co 20cm

L=900mm



nazwa rysunku: Zbrojenie słupa S1			rys. nr.: 34	
nazwa projektu: <div>MULTIPROJEKT Pracownia Projektowa "MultiProjekt" Grzegorz Furleja Radziecin 39A 23-440 Franpol</div>			skala 1:20	
adres inwestycji: Marynina dz. nr ewid. 40, Jedn. ewid. 060908.2, Obrepe ewid. Konopnica 060908_2,0004, Gmina Konopnica				
inwestor: Gmina Konopnica 21-030, Kozłuszczyzna 127a			data: Grudzień 2017	
rodzaj i stadium dokumentacji: rozdział i stadium dokumentacji:		Projekt architektoniczno budowlany		
branża		funkcja:		nr uprawnień
konstr. - bud		projektant		
konstr. - bud		mgr inż. Grzegorz Furleja		
konstr. - bud		mgr inż. Łukasz Michałski		
sprawdzający:		LUB/0239/PWOK/14		podpis
konstr. - bud		LUB/0112/PWOK/13		
konstr. - bud		LUB/0239/PWOK/14		
konstr. - bud		LUB/0239/PWOK/14		
kontakt: tel: 601 294 665 e-mail: pwmultiprojekt@o2.pl				
Niniejsze opracowanie chroni ustawa o prawie autorskim, kopowanie i powielanie bez zgody autora jest zabronione (Dz. U. NR 24, poz. 83, art. 1 § 2 z dnia 23.02.1994)				